



# FERVENZAS DO MASMA

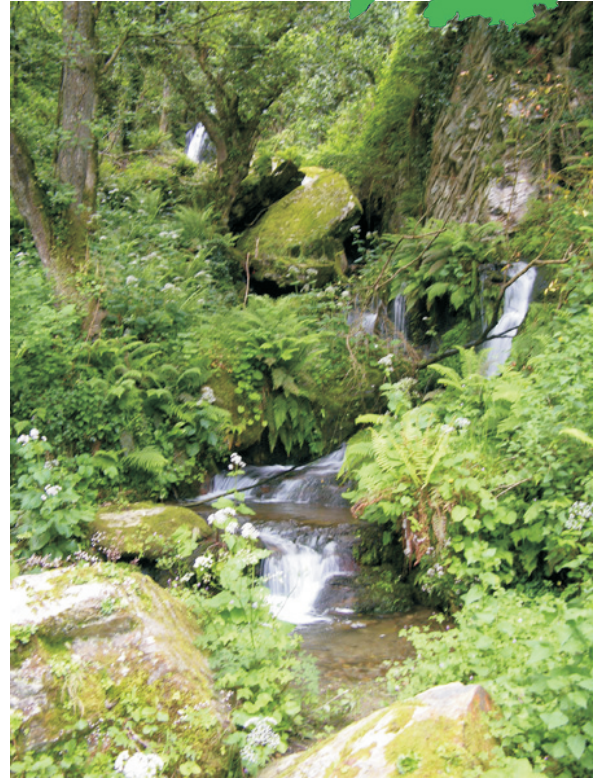
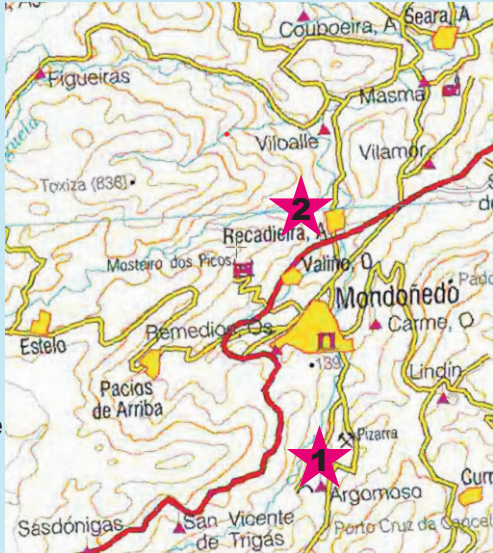
Adela Leiro, Mon Daporta



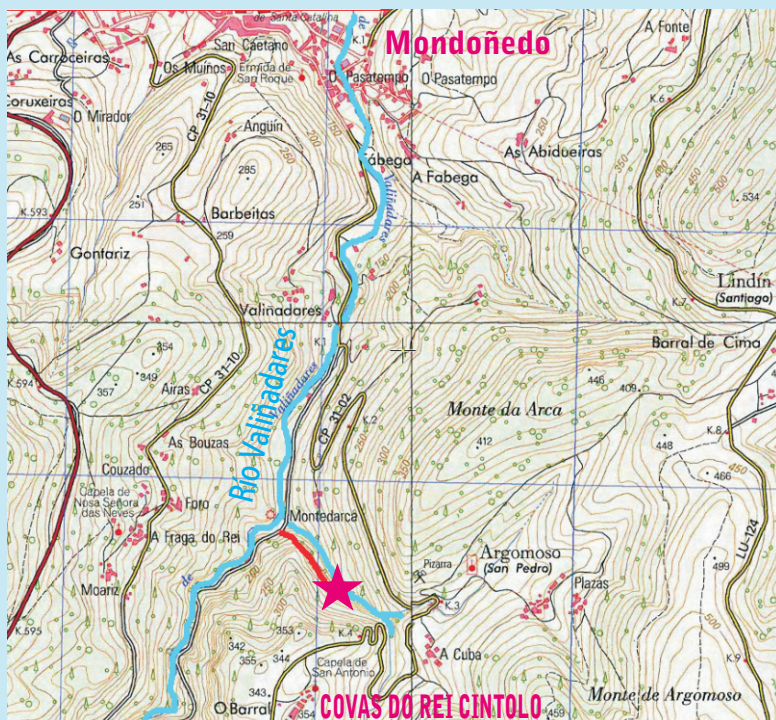
**Distancia:** Mondoñedo-Salto do Coro: 6 km (ida e volta)  
Mondoñedo-A Fervenza-A Ferrería: 16 km (ida e volta)  
A pé: 6 km

**Dificultade:** baixa  
**Duración:** 3 horas

Un percorrido polo río Masma e os seus afluentes en terras de Mondoñedo para coñecer varias fervenzas. O Concello de Mondoñedo ten sinalizada unha "Ruta da Auga" que coincide en parte con esta.



Rego do Coro



## 1-Salto do Coro

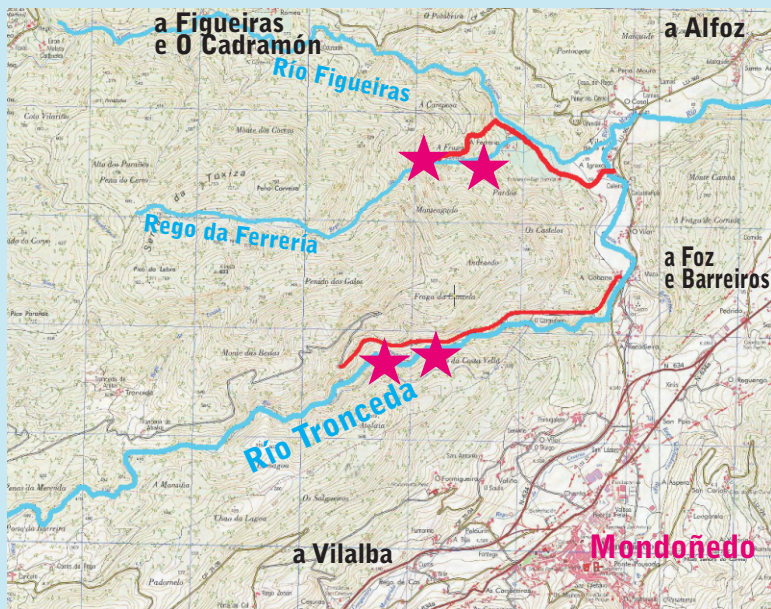
Na parroquia de Santiago de Fóra (Mondoñedo). No rego do Coro, afluente do Río Valiñadares (que despois se xunta con Tronceda ou Masma). O salto principal cae en lousas e xistos desde unha altura de 15 m e forma un pozo moi acolledor. Río abaixo hai outros pequenos saltos. A zona está acondicionada.

**COMO CHEGAR:**

Desde Mondoñedo cóllese a estrada que vai a Argomoso e á Cova do Rei Cintolo a uns 2,5 km hai un camiño á esquerda que conduce á fervenza (aproximadamente 500 m). Pódese facer a ruta a pé desde Mondoñedo ou completala cunha visita ás covas do rei Cintolo.



Salto do Coro



## 2-A Ferverza

Entre as parroquias de Viloalle e Mondoñedo (concello de Mondoñedo).

O río Tronceda (Masma) encáixase ao seu paso pola zona de Mondoñedo nun canón de granito formando varias ferverzas e tobogáns. A máis grande ten 15 metros en tre saltos.

COMO CHEGAR:

Na estrada de Mondoñedo a Foz cóllese o desvío a Ferreira (Valedouro). Ao chegar a Ferrería, aproximadamente a 2,5 km, crúzase a ponte e cóllese a pista da esquerda que segue río arriba e chégase a unha área recreativa.



A Ferverza

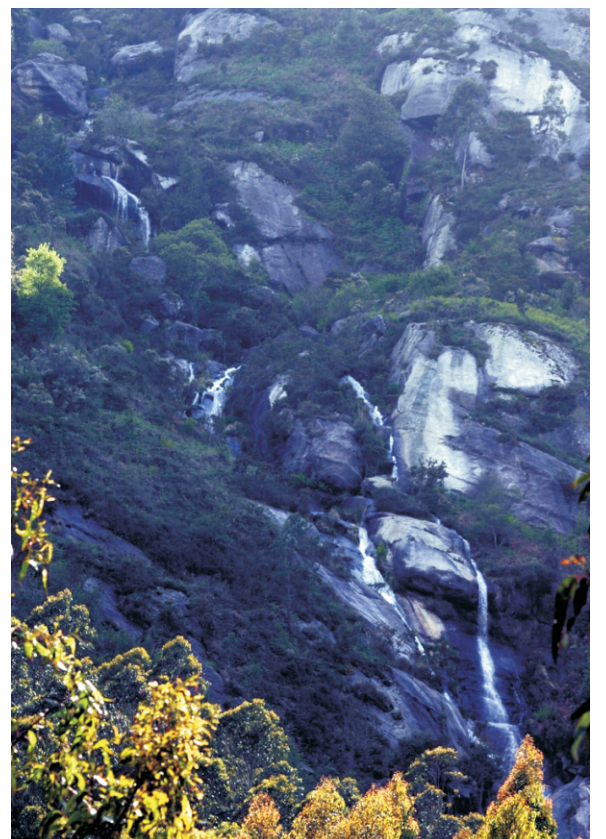
## 3-Ferrería

Parroquia de Viloalle (Mondoñedo).

O rego de Ferrería ou Augavalva, é un afluente do Figueiras (Masma) que ven da Serra da Toxiza. Cae en grandes saltos verticais en rochas graníticas, o de máis altura pode acadar máis de 30 m.

COMO CHEGAR

Na estrada de Mondoñedo a Foz cóllese o desvío a Ferreira (Valedouro). Desde alí sóbese polo monte seguindo o val do río. O salto máis grande e difícil de ver polo accidentado do releve e a presenza de eucaliptos.



Ferverzas da Ferrería